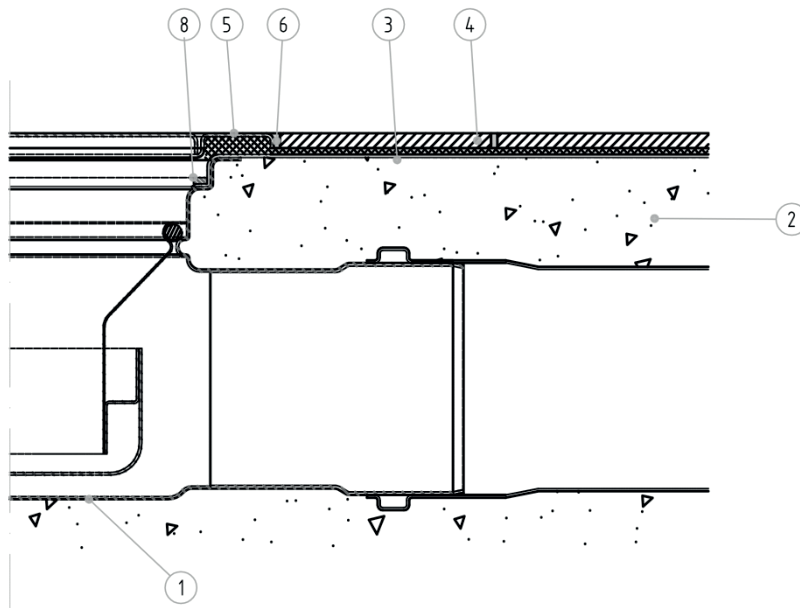


INSTALLATION - KLINKERGOLV

INSTALLATIONSANVISNING GOLVBRUNN FÖR KLINKERGOLV

Nedan följer en generell installationanvisning för våra golvbrunnar i ett klinkergolv. Om frågor eller funderingar uppstår, vänligen kontakta vår kostnadsfria support för ytterligare hjälp. Se längst ner för kontaktdetaljer.



MOMENT

- A)** Fixera golvbrunnen (1) på rätt nivå, anslut till avloppsrör och väg av den.
- B)** Gjut in golvbrunnen med betong (2) upp till ytterkant på klisterflänsen.
- C)** Applicera eventuell golvvärme och flytspackel. Åtse att korrekt lutning uppstår.
- D)** Använd klämring (8) för att fästa folie, brunnsmanschett eller dylikt enligt tätskiktsleverantörens anvisningar i golvbrunnen (se separat anvisning).
- E)** Applicera tätskikt enligt tätskiktsleverantörens anvisningar (3).
- F)** Lägg klinker (4). Obeservera att övre kant på golvbrunn (5) skall vara i våg (tolerans medges enligt branschstandard från GVK) med den färdiga golvytan.
- G)** Eventuella springor mellan golvbrunn och klinker fogas (6).