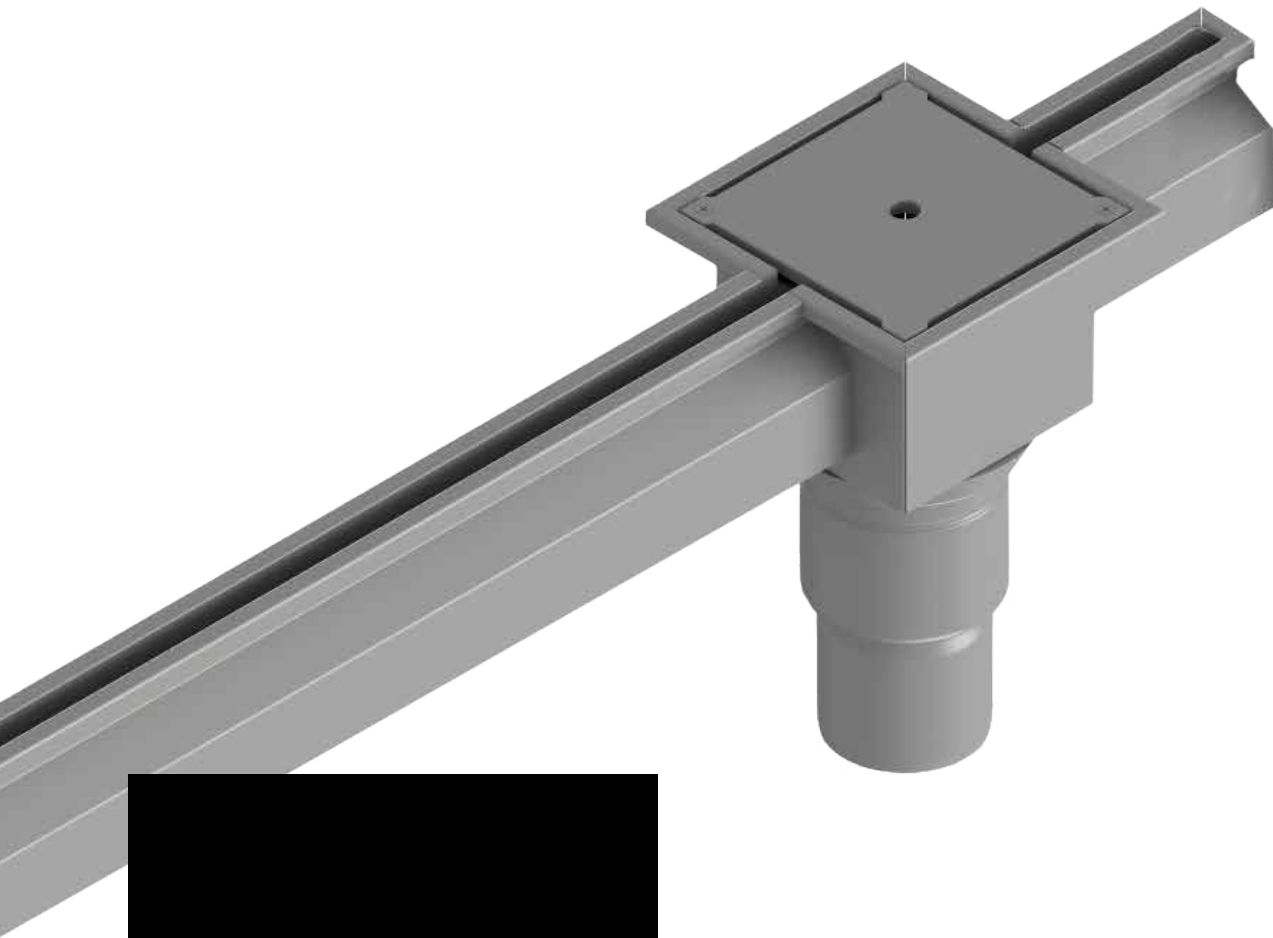


# ANRIN

STAINLESS TEAM



## Installation kanalrænna

Utemiljö/Pool  
Industri  
Special Produkter

# ANRIN Stainless Team Installation kanalränna



## Installationsanvisning kanalränna

Du är en klok människa som valt högkvalitativa produkter från Stainless Team, Tack!  
Nedan följer en generell installationsanvisning för våra kanalrännor.

## Golvtyper

Kanalrännan kan fås anpassad för olika golvtyper. Se mer på vår hemsida eller kontakta teknisk support. Vid klinker eller slipat betonggolv har rännorna en utböckad och nedböckad kant.

Om ett tätande membranskikt finns i golvet skall det anslutas gentemot brunnens tätfläns. Kanalrännan monteras i sättbruket över tätskiktet.

Om kanalrännan skall installeras i ett massagolv så är brunnen och kanalrännan bestyckad med en vidhäftningsfläns som ska primas innan plastmassan anläggs.

## Gjutning

Kanalrännan måste gjutas in helt och hållet. Inga luftfickor, vare sig på sidan eller under kanalrännan får förekomma. Åtse därför att betongen vibreras runt kanalrännan med en vibrostav. Betong med max 16mm ballast rekommenderas för att undvika luftfickor.

Vid ROT-jobb bör man åtse att uppsågningen är så bred att man kan ta bort resterna av gamla betongen. Även vid ROT-jobb måste kringgjutningen vibreras med vibrostav för att rännan skall klara av utlovad belastningsklass.

Om kanalrännan skall installeras i ett område med tung trafik så kan man förstärka rännan ytterligare genom att fylla kanalrännans utböckade kant med expanderande betong. Detta görs innan man placerar kanalrännan på plats och utförs med fördel när kanalrännan är vänd upp och ned.

## Kanalrännor med skarvflänsar

När rännans totala längd överstiger 3 meter levereras den i moduler som skruvas ihop med skarvflänsar på arbetsplatsen. På flänsarna sitter ett EPDM-gummi som säkerställer tätheten.

Bult och mutter ingår och varje sektionsskarvfläns är märkt med ett nummer så du lätt kan se vilken nästa sektion är.

## Montering och injustering

Kanalrännan monteras enklast genom att börja med den sektion där avloppsbrunnen finns. Placera sektionen med avloppsbrunnen på korrekt ställe och justera med t.ex. gängstänger som fästs i underlaget och i kanalrännans fästörön. Fortsätt därefter med nästa sektion, justera in den och fortsätt tills hela rännan är monterad.

Används gängstänger skall dessa förankras i betongen genom att t.ex. borra ner i befintlig betong, eller att gjuta in gängstängerna i betongklackar.

Du kan beställa kanalrännan med ställben.

## Teknisk support

Behöver du ytterligare hjälp står vår tekniska support dig till förfogande. Se nedan för kontaktvägar.



ANRIN Nordic AB  
STAINLESS TEAM  
Telivägen 2  
149 41 NYNÄSHAMN

Phone: 010 - 209 0 902  
Mail: [info@stainlessteam.se](mailto:info@stainlessteam.se)