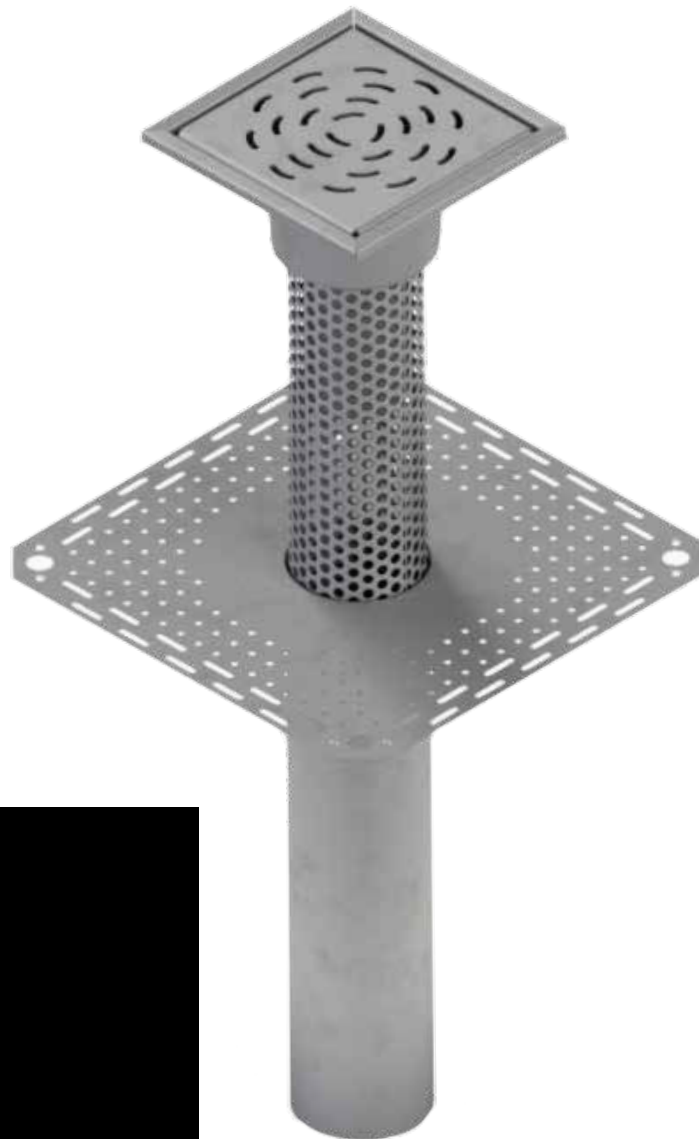


ANRIN

STAINLESS TEAM

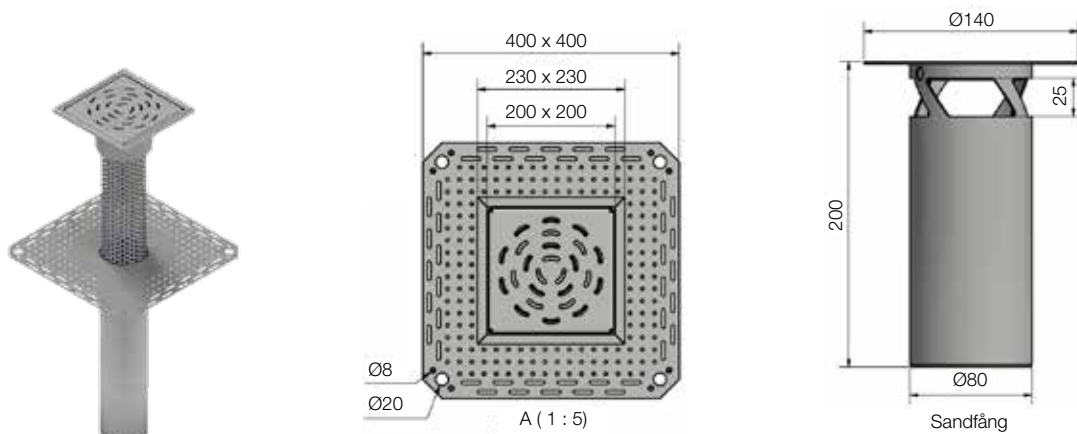


Installation
terrassbrunn

Utemiljö/Pool
Special Produkter

ANRIN Stainless Team

Installation terrassbrunn



Insatllationsanvisning terrassbrunnar

Nedan följer en installationsanvisning för vår terrassbrunn med klisterfläns.

Varma tak:

Säkra takbrunnen med samma typ av teleskopiska fästelement som används för att säkra det första lagret av bitumentätskikt till takkonstruktionen. Använd de fyra hålen i hörnen till de teleskopiska fästelementet.

Kalla tak:

Säkra takbrunnen till trä/betong/stål konstruktionen med hjälp av 4st skruvar i hörnen.

Installation av bitumenmatta:

Rengör ytan noggrant från smuts och fett. Använd rengöringsmedel som inte lämnar en fet film, det kan försämra vidhäftningen mellan bitumentätskikt och takbrunnen. Värm bitumentätskiktet så att den smälter samman med takbrunnen enligt med gällande föreskrifter. Vi rekommenderar att ett hål på Ø145 mm görs i bitumentätskiktet vid montering av takbrunnens underdel.

För därefter i överdel och montera eventuellt sandfång och sil.



ANRIN Nordic AB
STAINLESS TEAM
Telivägen 2
149 41 NYNÄSHAMN

Phone: 010 - 209 0 902
Mail: info@stainlessteam.se