

ANRIN

STAINLESS TEAM

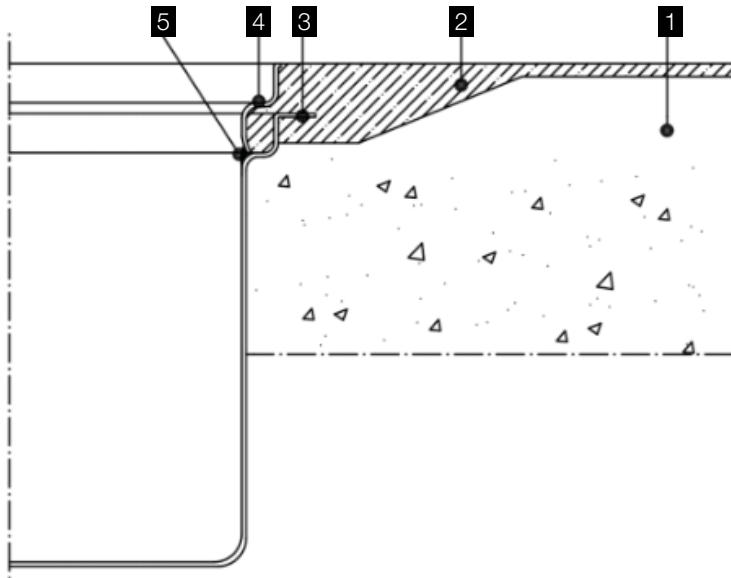


Installation massagolv

Storkök
Industri
Dusch/Bad/Tvättstuga

Datum senast ändrad: 2017-11-27

ANRIN Stainless Team Installation massagolv



Installationsanvisning golvbrunn för massagolv

Nedan följer en generell installationanvisning för våra golvbrunnar i ett massagolv. Om frågor eller funderingar uppstår, vänligen kontakta vår kostnadsfria support för ytterligare hjälp. Se längst ner för kontaktdetaljer.

Moment

- A) Fixera golvbrunnen på rätt nivå, anslut till avloppsrör och väg av den.
- B) Gjut in golvbrunnen med betong **1** enligt typpdetalj.
- C) Sätt ditt massaring **4** och täta med silikon i skarv **5**.
- D) Applicera massagolv **2** enligt leverantörens anvisningar.



ANRIN Nordic AB
STAINLESS TEAM
Telivägen 2
149 41 NYNÄSHAMN

Phone: 010 - 209 0 902
Mail: info@stainlessteam.se